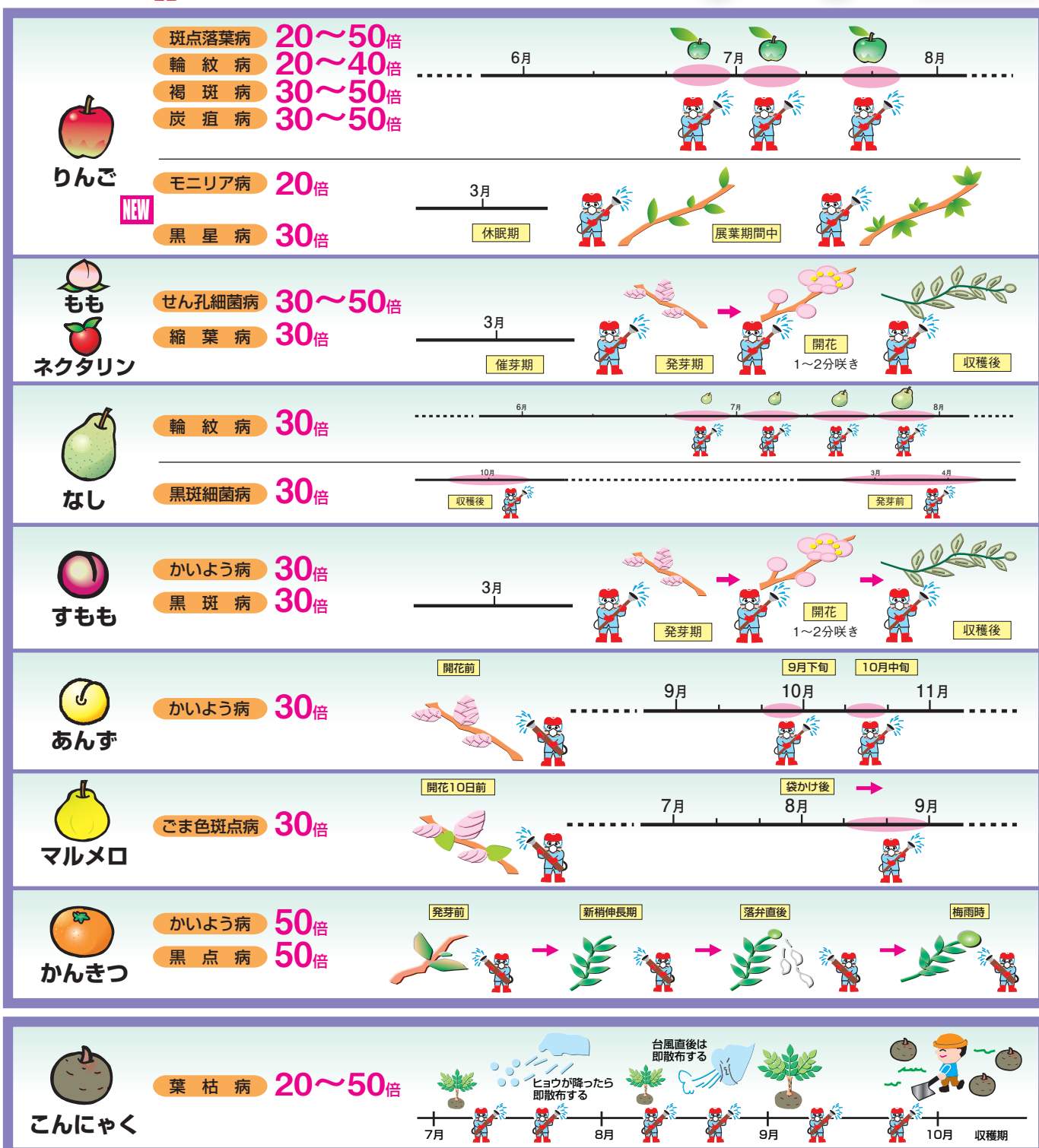


ICボルドー

412

1. 取扱簡単、水で薄めるだけで即OK。
2. 高品質微粒子設計でムダなく、ムラなく、目詰りなし。
3. 付着力抜群、薬効の持続性が長い。

散布例 (散布適期)

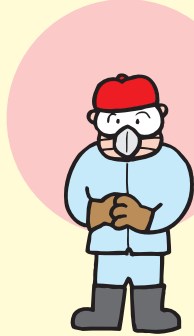


地域により又、気象条件等により散布時期は相違しますので、詳細は最寄のJA等関係指導機関にお尋ね下さい。

■ ICポルド- の希釈方法

ICポルド- は粘度のある懸濁液ですので、まず箱からフィルム袋を取り出し、繰り返しよくもみほぐしてください。

① 保護眼鏡、ゴム手袋
防除衣、ゴム長靴を
着用。



② 凹凸のない平らな所で
ICポルド- 袋の中心
部にこぶしを押し込む
ようにしてよくもみほ
ぐす。



③ 水を八分目入れた
SSに ICポルド-
を入れる。



④ 固まりがこし網に
ある場合、残りの
水量の水圧で
流し込む。



③ ポリバケツに
倍量の水を入
れて、
ICポルド-
を加えてよく
かき混ぜる。



④ タンクに混
合液を入れ、
よくかきま
ぜる。



■ 適用病害虫の範囲及び使用方法(塩基性硫酸銅35.0%、普通物、A類)

作物名	適用病害虫名	希釈倍数	使用 液量	使用 時期	本剤の 使用回数	使用 方法	銅を含む 農薬の総 使用回数
りんご	斑点落葉病	20~50倍	200~700ℓ /10a	—	—	散布	—
	輪紋病	20~40倍					
	褐斑病	30~50倍					
	炭疽病	30~50倍					
	モニリア病	20倍					
	黒星病	30倍					
もも	せん孔細菌病	30~50倍	100~300ℓ /10a	—	—	散布	—
	ネクタリン縮葉病	30倍					
あんず	かいよう病	30倍					

作物名	適用病害虫名	希釈倍数	使用 液量	使用 時期	本剤の 使用回数	使用 方法	銅を含む 農薬の総 使用回数
すもも	黒斑病 かいよう病	30倍	200~700ℓ /10a	—	—	散布	—
なし	輪紋病 黒斑細菌病						
マルメロ	ごま色斑点病	50倍	100~300ℓ /10a	—	—	散布	—
かんきつ	黒点病 かいよう病						
こんにゃく	葉枯病	20~50倍					

効果、薬害などの注意

- 石灰硫黄合剤、有機リン剤、マシン油乳剤等を混用すると薬効を減じ、また薬害を起こす原因となるので混用しないこと。
- 散布直後に降雨があると薬害が発生しやすいので注意すること。
- 降雨が多い年には、葉や果実に薬害を生じることがあるので注意すること。
- 高温時の散布では、葉及び新梢にボルドー液特有の銅による薬害が発生する場合がありますので注意すること。
- 核果類(うめ、あんず)には薬害を生じるおそれがあるので、生育期にはかからないように注意すること。
- りんごに使用する場合は次の事項に注意すること。
 - 高濃度(20倍)散布では、果実に汚れを生じるおそれがあるので無袋栽培では使用をさけること。
 - さび果を生じるおそれがあるので、開花直後から落花30日後までは使用をさけること。
- もも、ネクタリン及びすももに使用する場合、薬害を生じるおそれがあるので、開花後から8月末までは使用しないこと。
- なしに使用する場合、無袋栽培では果実に汚れを生じるおそれがあるので注意すること。
- かんきつに使用する場合は次の事項に注意すること。
 - 新梢伸長期には石灰による葉焼けを生じる場合がありますので、新梢伸長期にはパラフィン系展着剤を加用すること。
 - 高温時の散布により銅剤特有の薬害(スターメラノーズ)を生じるおそれがあるので使用をさけること。
 - 樹勢の弱い樹や異常低温が予想される場合は、落葉を助長するおそれがあるので使用しないこと。
- 本剤の使用に当たっては、使用量、使用時期、使用方法を誤らないように注意し、特に初めて使用する場合には、病害虫防除所等関係機関の指導を受けることが望ましい。

近接散布

農薬散布の前後関係による散布間隔を厳守して下さい。

- ICポルド- → 石灰硫黄合剤 **2週間**
- ICポルド- ← 石灰硫黄合剤 **10日間**
- ICポルド- ↔ マシン油乳剤 **2週間**

安全使用上の注意

- 本剤は眼に対して強い刺激性があるので眼に入らないよう注意すること。眼に入った場合には直ちに十分に水洗いし、眼科医の手当を受けること。使用後は洗顔すること。
- 本剤は皮膚に対して強い刺激性があるので皮膚に付着しないよう注意すること。付着した場合には直ちに石けんでよく洗い落とすこと。
- 散布液調製時及び散布の際は保護眼鏡、不浸透性手袋、不浸透性防除衣、ゴム長靴などを着用すること。
- 街路、公園等で使用する場合は、散布中及び散布後(少なくとも散布当日)に小児や散布に関係のない者が散布区域に立ち入らないよう縄囲いや立て札を立てるなど配慮し、人畜等に被害を及ぼさないよう注意を払うこと。

その他

- 展着剤、固着剤は使用しなくても支障はありません。
- 乾燥固結しないように密封して貯蔵すること。また、凍結するとその物理的性状が劣化するので、凍結には十分注意して保管すること。
- 水産動植物(魚類)に強い影響を及ぼすおそれがあるので、河川、湖沼及び海域等に飛散、流入しないよう注意して使用すること。養殖池周辺での使用はさけること。
- 水産動植物(甲殻類、藻類)に影響を及ぼすおそれがあるので、河川、養殖池等に飛散、流入しないよう注意して使用すること。
- 使用残りの薬液が生じないように調整を行い、使いきること。散布器具及び容器の洗浄水は、河川等に流さないこと。また、空容器、空袋等は水産動植物に影響を与えないように適切に処理すること。

●ラベルをよく読む。 ●登録作物以外には使用しない。 ●小児の手の届く所には置かない。

INOUE
CALCIUM CORPORATION

水で溶かすだけで 今日から
すぐ散布できる! 楽々!
安くて簡単 効き目も強い!

ICポルド-



井上石灰工業株式会社

〒783-0060 高知県南国市蛸が丘2丁目3番地5 TEL.088-855-9965 FAX.088-880-8808
http://www.inoue-calcium.co.jp